

Katalog Kugelhähne



Mini-Kugelhähne mit Kunststoffgriff

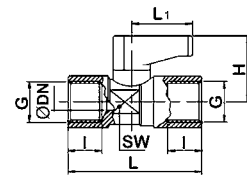
reduzierter Durchgang



Einsatzbereich: Ein 90°-Schwenk des Handgriffes/-hebels sperrt oder öffnet die Leitung.
Griffstellung quer zu Kugelhahn: Die Leitung ist geschlossen!
Material: Gehäuse: **Messing verchromt**
 Kugel: **Messing hartverchromt**
 Dichtungen: NBR 70 (Perbunan-Buna N)
 Kugeldichtung: PTFE
 Drehgriff: PA 66 (Polyamid) **schwarz**
 (lieferbare Farben: blau, schwarz, grün, weiß)
Medium: Druckluft, Wasser, Öl, Benzin, Dampf, Lösungsmittel
Druck: 0-10 bar + Grobvakuum
Temperatur: -18 bis 80°C
Gewinde: Withworth-Rohrgewinde (BSP), zylindrisch ISO 228, konisch ISO 7-BS 21 - DIN 2999

Mini-Kugelhahn, rund mit Drehhebel, Innengewinde / Innengewinde

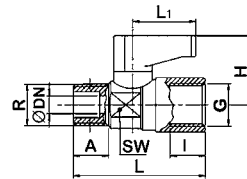
Art.-Nr.	Typ	G	SW	H	L	L1	I	DN
45329011	AKH-190-G1/8		14	21,5	36,5	19,5	8,0	5,5
45329021	AKH-190-G1/4		14	21,5	43,0	19,5	11,0	5,5
45329031	AKH-190-G3/8		18	23,0	46,0	19,5	11,5	8,0
45329041	AKH-190-G1/2		22	33,0	56,5	26,5	15,0	10,0
45329051	AKH-190-G3/4Rp		28	33,5	67,0	26,0	16,3	14,0



Mini-Kugelhahn, rund mit Drehhebel, Außengewinde / Innengewinde

Außengewinde: **konisch**

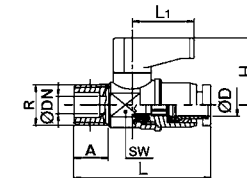
Art.-Nr.	Typ	R	G	SW	H	L	L1	A	I	DN
45329111	AKH-191-R1/8-G1/8			14	21,5	35,5	19,5	8,0	8,0	5,5
45329121	AKH-191-R1/4-G1/4			14	21,5	41,0	19,5	11,0	11,0	5,5
45329131	AKH-191-R3/8-G3/8			18	23,0	44,5	19,5	11,5	11,5	8,0
45329141	AKH-191-R1/2-G1/2			22	33,0	58,0	26,5	15,0	15,0	10,0
45329151	AKH-191-R3/4-G3/4			28	50,0	63,0	50,0	16,5	16,5	14,0



Mini-Kugelhahn, rund mit Drehhebel, Außengewinde / Steckverbindung

Außengewinde: **konisch**

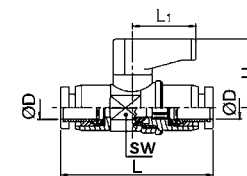
Art.-Nr.	Typ	D	R	SW	H	L	L1	A	DN
45329311	AKH-193-04-R1/8			14	21,5	41,0	19,5	8,0	5,5
45329321	AKH-193-04-R1/4			14	21,5	44,0	19,5	11,0	5,5
45329341	AKH-193-06-R1/8			14	21,5	41,0	19,5	8,0	5,5
45329351	AKH-193-06-R1/4			14	21,5	44,0	19,5	11,0	5,5
45329361	AKH-193-06-R3/8			14	21,5	44,5	19,5	11,5	8,0
45329371	AKH-193-08-R1/8			14	21,5	44,5	19,5	8,0	5,5
45329381	AKH-193-08-R1/4			14	21,5	45,0	19,5	11,0	5,5
45329391	AKH-193-08-R3/8			14	21,5	45,5	19,5	11,5	8,0



Mini-Kugelhahn, rund mit Drehhebel, 2 x Steckverbindung

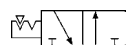
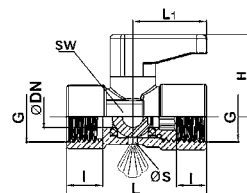
Außengewinde: **konisch**

Art.-Nr.	Typ	D	D	SW	H	L	L1	DN
45329411	AKH-194-04-04			14	21,5	46,7	19,5	5,5
45329421	AKH-194-06-06			14	21,5	50,7	19,5	5,5
45329431	AKH-194-08-08			14	21,5	56,0	19,5	5,5



Mini-Kugelhahn, rund mit Drehhebel, Innengewinde / Innengewinde mit Entlüftung bei geschlossenem Kugelhahn

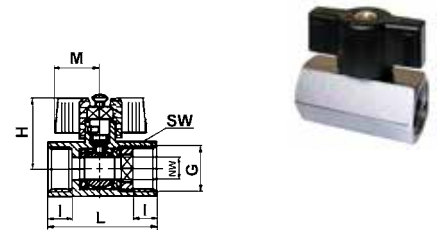
Art.-Nr.	Typ	G	SW	H	L	L1	I	S	DN
45329511	AKH-195-G1/8		14	21,5	36,5	19,5	8,0	2,5	5,5
45329521	AKH-195-G1/4		14	21,5	43,0	19,5	11,0	2,5	5,5



Mini-Kugelhahn mit Drehgriff, Innengewinde/Innengewinde

Farbe des Drehgriffs: schwarz; Druck: 0-15 bar; Temperatur:-20 bis +90°C

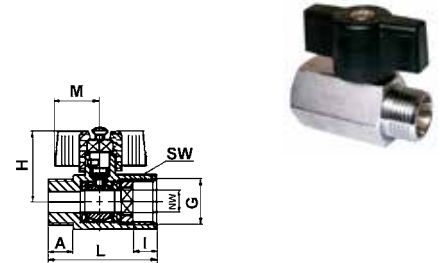
Art.-Nr.	Typ	G	SW	H	L	M	I	DN
45126011	GKH-175-G1/8		21	32	41	20	10	5,5
45126021	GKH-175-G1/4		21	32	41	20	10	8,5
45126031	GKH-175-G3/8		21	32	41	20	10	8,5
45126041	GKH-175-G1/2		25	35	48	20	11	10,0



Mini-Kugelhahn mit Drehgriff, Innengewinde/Außengewinde

Farbe des Drehgriffs: schwarz; Druck: 0-15 bar; Temperatur:-20 bis +90°C
Außengewinde: zylindrisch

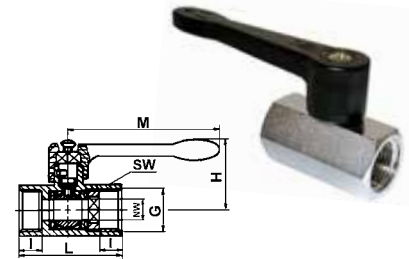
Art.-Nr.	Typ	G	SW	H	L	M	I/A	DN
45126111	GKH-176-G1/8		21	32	41	20	10	5,5
45126121	GKH-176-G1/4		21	32	41	20	10	8,5
45126131	GKH-176-G3/8		21	32	41	20	10	8,5
45126141	GKH-176-G1/2		25	35	48	20	11	10,0



Mini-Kugelhahn mit Handhebel, Innengewinde/Innengewinde

Farbe des Handhebels: schwarz; Druck: 0-15bar; Temperatur:-20 bis +90°C

Art.-Nr.	Typ	G	SW	H	L	M	I	DN
45227011	LKH-177-G1/8		21	28,5	41	72	10	5,5
45227021	LKH-177-G1/4		21	28,5	41	72	10	8,5
45227031	LKH-177-G3/8		21	28,5	41	72	10	8,5
45227041	LKH-177-G1/2		25	30,5	48	72	11	10,0

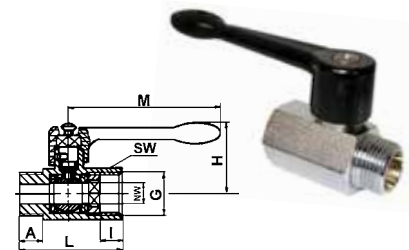


Mini-Kugelhahn mit Handhebel, Innengewinde/Außengewinde

Farbe des Handhebels: schwarz; Druck: 0-15 bar; Temperatur:-20 bis +90°C
Außengewinde: zylindrisch

Art.-Nr.	Typ	G	SW	H	L	M	I/A	DN
45227111	LKH-178-G1/8		21	28,5	41	72	10	5,5
45227121	LKH-178-G1/4		21	28,5	41	72	10	8,5
45227131	LKH-178-G3/8		21	28,5	41	72	10	8,5
45227141	LKH-178-G1/2		25	30,5	48	72	11	10,0

A = Länge des Außengewindes

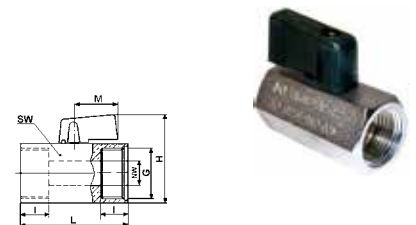


Mini-Kugelhahn mit Drehhebel, Innengewinde/Innengewinde

Farbe des Drehhebels: schwarz; Druck: 0-30 bar; Temperatur:-20 bis +90°C

Art.-Nr.	Typ	G	SW	H	L	M	I	DN
45328011	FKH-179-G1/8		21	38	40	30	10	6
45328021	FKH-179-G1/4		21	38	40	30	10	8
45328031	FKH-179-G3/8		21	38	40	30	10	8
45328041	FKH-179-G1/2		25	42	48	30	12	10
45328051	FKH-179-G3/4		30	46	54	30	14	12

mit beidseitig Außengewinde lieferbar

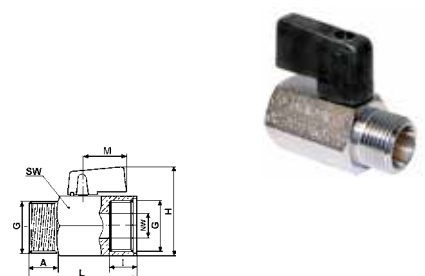


Mini-Kugelhahn mit Drehhebel, Innengewinde/Außengewinde

Farbe des Drehhebels: schwarz; Druck: 0-30 bar; Temperatur:-20 bis +90°C
Außengewinde: zylindrisch

Art.-Nr.	Typ	G	SW	H	L	M	I/A	DN
45328111	FKH-180-1/8		21	38	40	30	10	6
45328121	FKH-180-1/4		21	38	40	30	10	8
45328131	FKH-180-3/8		21	38	40	30	10	8
45328141	FKH-180-1/2		25	42	48	30	12	10
45328151	FKH-180-3/4		30	46	51	30	14	12

A = Länge des Außengewindes



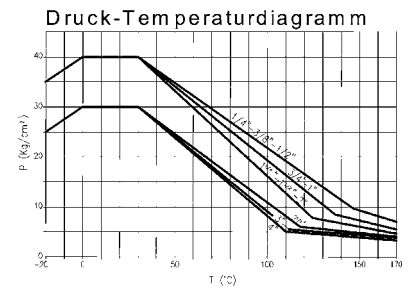
Kugelhähne 2-Wege mittelschwere Ausführung voller Durchgang nach DIN 3357, Null-Leckage



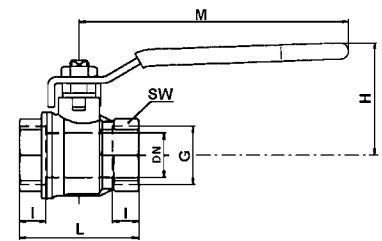
Einsatzbereich: Sperren von Leitungen
Handhabung: Ein 90°-Schwenk des Handhebels sperrt oder öffnet die Leitung.
Griffstellung quer zum Kugelhahn:
 Die Leitung ist geschlossen

Material: Gehäuse: Messing vernickelt
 Vollkugel: Messing hartverchromt
 Dichtungen: PTFE
 Hebel/Griff: Stahlblech/Kunststoff (rot)

Medium: Druckluft, Wasser, Öl, Benzin, Dampf, Lösungsmittel
Temperatur: -40 bis +170°C
Druck: 0 bis 40 bar non-shock Kaltdruck bis 2", 30 bar für Kugelhähne von 2 1/2" bis 4", Grobvakuum
Gewinde: BSP zylindrisch (DIN ISO 228)
Anmerkung: einstellbare Stopfbuchse aus PTFE



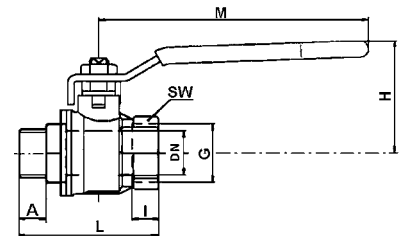
Art.-Nr.	Typ	G	SW	H	L	M	I	DN
45224221	LKH-321-G1/4 IGxIG		20	40	39	82	8,5	8
45224231	LKH-321-G3/8 IGxIG		20	40	39	82	8,5	10
45224241	LKH-321-G1/2 IGxIG		25	44	50	100	10,0	15
45224251	LKH-321-G3/4 IGxIG		31	50	54	120	11,0	20
45224261	LKH-321- G1 IGxIG		38	54	67	120	13,0	25
45224271	LKH-321-G1 1/4 IGxIG		48	77	77	158	14,0	32
45224281	LKH-321-G1 1/2 IGxIG		54	83	90	158	16,0	40
45224291	LKH-321- G2 IGxIG		66	90	106	158	17,0	50



Hebel - Außengewinde / Innengewinde AGxIG

Außengewinde: zylindrisch

Art.-Nr.	Typ	G	SW	H	L	A	I	DN
45224521	LKH-322-G1/4 AGxIG		20	40	52	13	8,5	8
45224531	LKH-322-G3/8 AGxIG		20	40	52	13	8,5	10
45224541	LKH-322-G1/2 AGxIG		25	44	63	16	10,0	15
45224551	LKH-322-G3/4 AGxIG		31	50	69	18	11,0	20
45224561	LKH-322- G1 AGxIG		38	54	84	22	13,0	25
45224571	LKH-322-G1 1/4 AGxIG		48	77	94	23	14,0	32
45224581	LKH-322-G1 1/2 AGxIG		54	83	105	24	16,0	40
45224591	LKH-322- G2 AGxIG		66	90	123	27	17,0	50

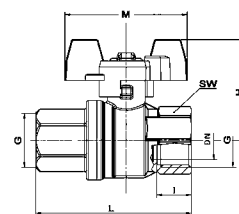
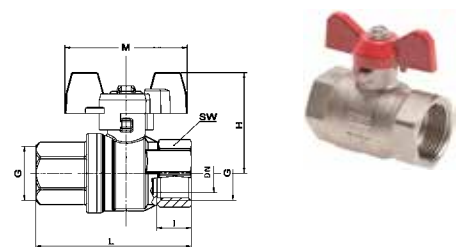


Flügelgriff - Innengewinde / Innengewinde IGxIG

-20 bis +95 °C

PN 25

Art.-Nr.	Typ	G	SW	H	L	I	DN
45124221	GKH-321-G1/4 IGxIG		20	38	40	8,5	9
45124231	GKH-321-G3/8 IGxIG		20	38	41	8,5	10
45124241	GKH-321-G1/2 IGxIG		25	43	48,5	10,0	14
45124251	GKH-321-G3/4 IGxIG		31	46	56	11,0	18
45124261	GKH-321- G1 IGxIG		38	54	65	13,0	23
45124271	GKH-321-G1 1/4 IGxIG		48	67	76	14,0	29

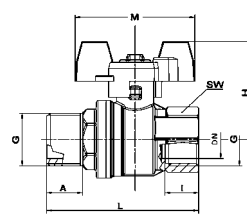
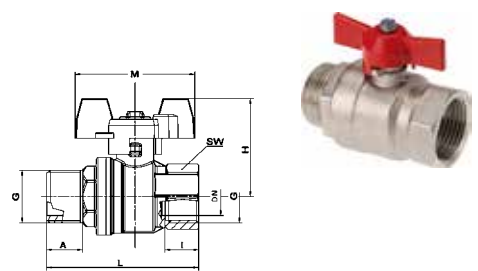


Flügelgriff - Außengewinde / Innengewinde AGxIG

Außengewinde: zylindrisch, -20 bis +95 °C

PN 25

Art.-Nr.	Typ	G	SW	H	L	I/A	DN
45124521	GKH-322-G1/4 AGxIG		20	38	48,5	8,5	9
45124531	GKH-322-G3/8 AGxIG		20	38	50	8,5	10
45124541	GKH-322-G1/2 AGxIG		25	43	57,5	10,0	14
45124551	GKH-322-G3/4 AGxIG		31	46	63,8	11,0	18
45124561	GKH-322- G1 AGxIG		38	54	67	13,0	23
45224571	GKH-322-G1 1/4 AGxIG		48	67	87	14,0	29



3-Wege-Kugelhähne

voller Durchgang mit Handhebel, 3 x Innengewinde

Betätigung: Ein 90°-Schwenk des Handhebels sperrt oder öffnet die Leitungswege entsprechend dem Schaltbild. Ein Umstecken des Handhebels ermöglicht weitere Kombinationen

Material: Gehäuse: **Messing vernickelt**
 Kugel: **Messing hartverchromt**
 Kugeldichtung: PTFE
 Spindeldichtung: FKM (Viton)
 Hebel/Griff: Aluminium-Druckguß **rot** lackiert

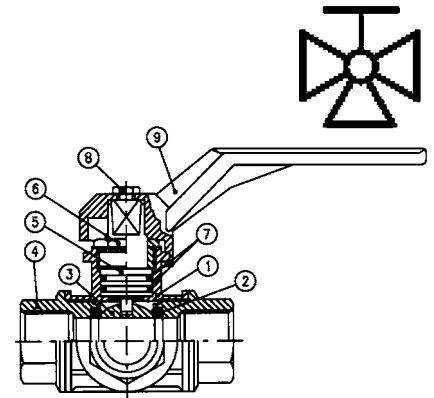
Medium: Druckluft, Wasser, Öl, Benzin, Dampf, Lösungsmittel

Temperatur: -10 bis +120°C

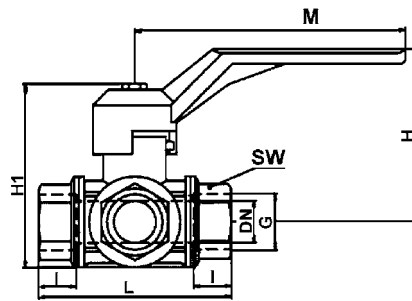
Druck: 0 bis 25 bar, Grobvakuum

Gewinde: BSP zylindrisch (DIN ISO 228)

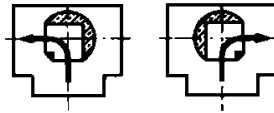
Anmerkung: Auf dem Vierkant des Schaltnockens (nach Demontage des Handhebels sichtbar) ist die Stellung der Kugelbohrungen markiert.



Beschreibung	Material
1 vernickeltes Gehäuse	Ms 58
2 Kugeldichtung	PTFE
3 verchromte Kugel	Ms 58
4 vernickelter Nippel	Ms 58
5 vern. Schaltwelle+O-Ring	Ms 58
6 vernickelte Mutter	Ms 58
7 O-Ring	FKM
8 vernickelte Schraube	Ms 58
9 roter Hebel	Alumin.

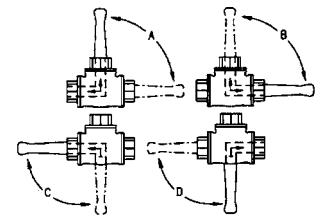


Kugelhahn mit L-Bohrungen

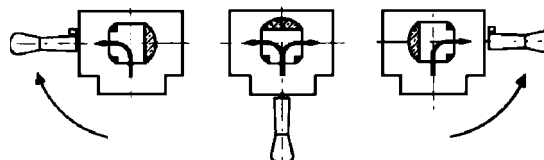


Art.-Nr.	Typ	G	SW	L	H	H1	M	I	DN
45430025	LKD-134-G1/4L	22	77	65	75	125	19	10	
45430035	LKD-134-G3/8L	22	77	65	75	125	19	12	
45430045	LKD-134-G1/2L	22	77	65	75	125	19	14	
45430055	LKD-134-G3/4L	27	92	83	91	145	23	18	
45430065	LKD-134- G1L	34	104	96	105	170	25	23	
45430075	LKD-134-G11/4L	50	118	102	115	170	27	29	
45430085	LKD-134-G11/2L	57	138	109	128	170	31	36	
45430095	LKD-134- G2L	70	162	139	165	260	36	45	

3-Wege-L-Bohrung Schaltmöglichkeiten

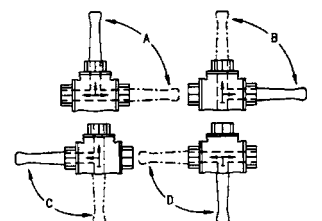


Kugelhahn mit T-Bohrungen



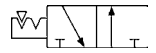
Art.-Nr.	Typ	G	SW	L	H	H1	M	I	DN
45430021	LKD-133-G1/4T	22	77	65	75	125	19	10	
45430031	LKD-133-G3/8T	22	77	65	75	125	19	12	
45430041	LKD-133-G1/2T	22	77	65	75	125	19	14	
45430051	LKD-133-G3/4T	27	92	83	91	145	23	18	
45430061	LKD-133- G1T	34	104	96	105	170	25	23	
45430071	LKD-133-G11/4T	50	118	102	115	170	27	29	
45430081	LKD-133-G11/2T	57	138	109	128	170	31	36	
45430091	LKD-133- G2T	70	162	139	165	260	36	45	

3-Wege-T-Bohrung Schaltmöglichkeiten

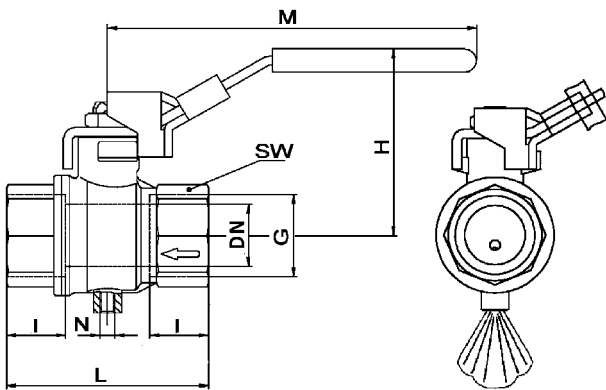
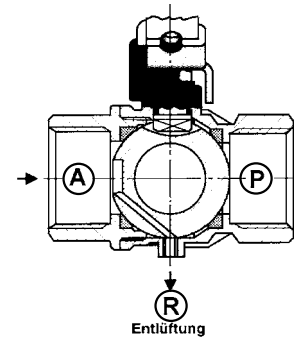


Kugelhahn mit Entlüftung

2-Wege, voller Durchgang mit Handhebel Innengewinde / Innengewinde (IGxIG)



- Betätigung:** Ein 90°-Schwenk des Handhebels sperrt oder öffnet die Leitung.
Griffstellung quer zum Kugelhahn:
Die Leitung ist von **P** her geschlossen und von **A** über **R** entlüftet
- Material:** Gehäuse: **Messing vernickelt**
Kugel: **Messing hartverchromt**
Dichtungen: PTFE
Hebel/Griff: Stahlblech/Kunststoff (**blau**)
- Medium:** Druckluft, Wasser, Öl, Benzin, Dampf, Lösungsmittel
- Temperatur:** -10 bis +100°C
- Druck:** 0 bis 14 bar, Grobvakuum
- Gewinde:** BSP zylindrisch (DIN ISO 228)
- Anmerkung:** **Griff nur bei geschlossenem Kugelhahn abschließbar!**



in geschlossener Stellung mittels Vorhängeschloss abschließbar

Art.-Nr.	Typ	G	SW	H	L	M	I	N	DN
45226121	LKH-93AS-G1/4	20,0	47	45	96,0	10,0	M5	8	
45226131	LKH-93AS-G3/8	20,0	47	45	96,0	10,0	M5	10	
45226141	LKH-93AS-G1/2	25,0	52	59	96,0	14,0	M5	15	
45226151	LKH-93AS-G3/4	31,0	59	64	117,0	15,0	M5	20	
45226161	LKH-93AS- G1	40,0	63	81	117,0	20,0	M5	25	
45226171	LKH-93AS-G11/4	69,0	80	93	156,5	23,0	1/4"	32	
45226181	LKH-93AS-G11/2	54,0	86	102	156,5	23,0	1/4"	40	
45226191	LKH-93AS- G2	68,5	93	121	156,5	26,5	1/4"	50	

Gas-Kugelhähne mittelschwere Ausführung voller Durchgang mit langem Innengewinde



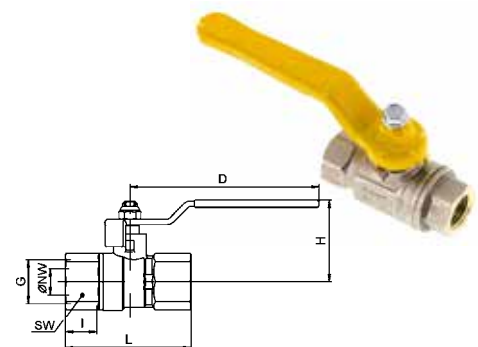
Ausblässichere
Spindel mit 2
Elastomer-O-Ringen

- Betätigung:** Ein 90°-Schwenk des Handhebels/Flügelgriffs sperrt oder öffnet die Leitung.
Griffstellung quer zum Kugelhahn: Die Leitung ist geschlossen
- Material:** Gehäuse: **Messing 58 vernickelt**
Kugel: **Messing 58 hartverchromt**
Kugel-Dichtung: PTFE
Spindel-Dichtung: PTFE
Hebel/Griff: Stahlblech, gelb beschichtet
- Medium:** für alle Gas-Arten nach Arbeitsblatt G260 geeignet: Stadtgas (1. Klasse), Methangas (2. Klasse) und Flüssiggas (3. Klasse) in Anlagen für Gas mit niedrigem und mittlerem Druck. Geeignet auch für die Verwendung mit heissem und kaltem Wasser, Druckluft, Ölen und Kohlenwasserstoffen allgemein
- Temperatur:** Betrieb: -10 bis +60°C für Gas (andere -20 bis +130°C)
Umgebung: bis +70°C
- Druck:** **max. 5 bar (MOP 5) für Gas** (gemäss EN 331)
andere Medien von PN 80 (1/4") bis PN 16 (4")
- Gewinde:** UNI EN 10226 (DIN ISO 7/1)
- Anmerkung:** Bei anderen Verwendungen mit Medien von PN 40 (1/2") bis PN 16 (2")

Hebel - Innengewinde / Innengewinde IGxIG

Art.-Nr.	Typ	G	SW	H	L	D	I	DN
45450021	GSKH-LI-DVGW-G1/4	17	37,0	47,5	90	11,0	10,0	
45450031	GSKH-LI-DVGW-G3/8	21	37,0	49,5	90	11,4	10,0	
45450041	GSKH-LI-DVGW-G1/2	25	41,7	65,0	90	15,0	15,0	
45450051	GSKH-LI-DVGW-G3/4	31	49,8	73,5	105	16,3	20,0	
45450061	GSKH-LI-DVGW-G1	38	53,8	86,5	105	19,1	25,0	
45450071	GSKH-LI-DVGW-G11/4	47	63,2	101,5	120	21,4	32,0	
45450081	GSKH-LI-DVGW-G11/2	54	72,0	115,5	140	21,4	40,0	
45450091	GSKH-LI-DVGW-G2	66	83,7	132,5	170	25,7	50,0	

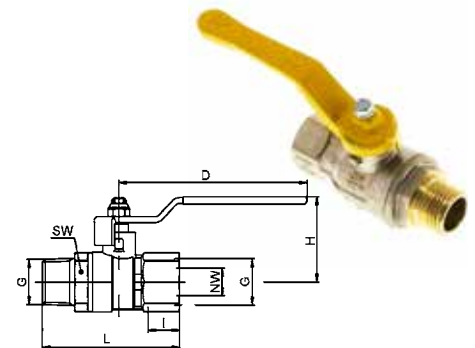
außerdem lieferbar: 2 1/2", 3", 4"



Hebel - Außengewinde / Innengewinde AGxIG

Außengewinde: konisch

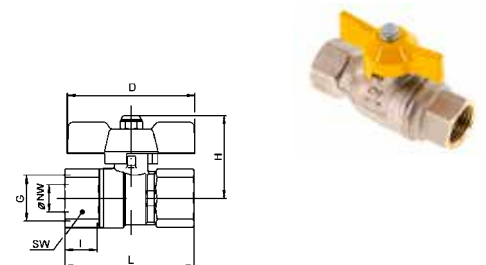
Art.-Nr.	Typ	G	SW	A	I	L	D	H	DN
45450521	GSKH-LA-DVGW-G1/4	17	9,7	11,0	54,5	90	37,0	10,0	
45450531	GSKH-LA-DVGW-G3/8	21	10,1	11,4	56,0	90	37,0	10,0	
45450541	GSKH-LA-DVGW-G1/2	26	13,2	15,0	70,5	90	41,7	15,0	
45450551	GSKH-LA-DVGW-G3/4	32	14,5	16,3	79,0	105	49,8	20,0	
45450561	GSKH-LA-DVGW-G1	39	16,8	19,1	91,0	105	53,8	25,0	
45450571	GSKH-LA-DVGW-G11/4	48	19,1	21,4	105,0	120	63,2	32,0	
45450581	GSKH-LA-DVGW-G11/2	55	19,1	21,4	116,0	140	72,0	40,0	
45450591	GSKH-LA-DVGW-G2	68	23,4	25,7	139,0	170	83,7	50,0	



Flügelgriff - Innengewinde / Innengewinde IGxIG

Art.-Nr.	Typ	G	SW	H	L	D	I	DN
45450221	GSKH-FI-DVGW-G1/4	17	35,0	47,5	52	11,0	10,0	
45450231	GSKH-FI-DVGW-G3/8	21	35,0	49,5	52	11,4	10,0	
45450241	GSKH-FI-DVGW-G1/2	26	40,5	65,0	52	15,0	15,0	
45450251	GSKH-FI-DVGW-G3/4	32	49,5	73,5	65	16,3	20,0	
45450261	GSKH-FI-DVGW-G1	39	54,0	86,5	65	19,1	25,0	

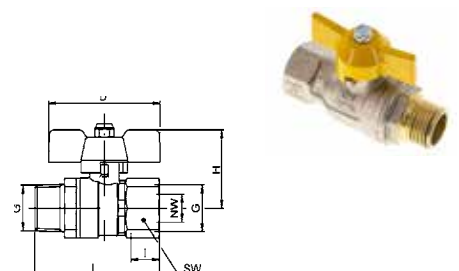
In ähnlicher Ausführung lieferbar: 1 1/4", 1 1/2", 2"



Flügelgriff - Außengewinde / Innengewinde AGxIG

Außengewinde: konisch

Art.-Nr.	Typ	G	SW	A	I	L	D	H	DN
45450721	GSKH-FA-DVGW-G1/4	17	9,7	11,0	54,5	52	35,0	10,0	
45450731	GSKH-FA-DVGW-G3/8	21	10,1	11,4	56,0	52	35,0	10,0	
45450741	GSKH-FA-DVGW-G1/2	26	13,2	15,0	70,5	52	40,5	15,0	
45450751	GSKH-FA-DVGW-G3/4	32	14,5	16,3	79,0	65	49,5	20,0	
45450761	GSKH-FA-DVGW-G1	39	16,8	19,1	91,0	65	54,0	25,0	



Edelstahl-Kugelhähne



Material: Gehäuse/ Kugel: **Edelstahl 1.4408**
 Dichtungen: **PTFE / FKM**
 Griff: **Zinkdruckguss, rot**

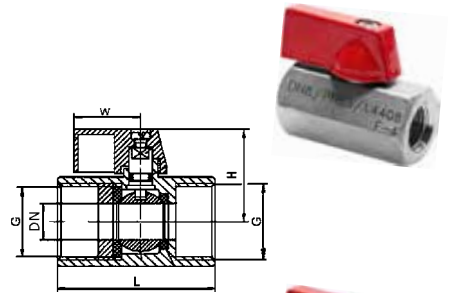
Medium: Wasser (kein Dampf), neutrale, gasförmige und nicht aggressive, flüssige Medien, Mineralöle, Öl, Kraftstoffe, Lösungsmittel, aggressive Medien, Druckluft, Vakuum (max. -0,9 bar)

Temperatur: -20°C bis +200°C
Druck: 63 bar

Mini-Kugelhahn mit Drehhebel, Innengewinde x Innengewinde

Farbe des Drehhebels: **rot**

Art.-Nr.	Typ	G	SW	L	H	W	DN
45358311	EFKH-680-G1/8 IGxIG		21	42	27	22	5
45358321	EFKH-680-G1/4 IGxIG		21	42	27	22	7
45358331	EFKH-680-G3/8 IGxIG		21	42	27	22	7
45358341	EFKH-680-G1/2 IGxIG		25	46	28	22	9

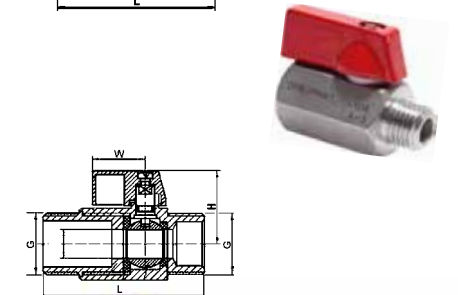


Mini-Kugelhahn mit Drehhebel, Außengewinde x Innengewinde

Farbe des Drehhebels: **rot**

Außengewinde: **zylindrisch**

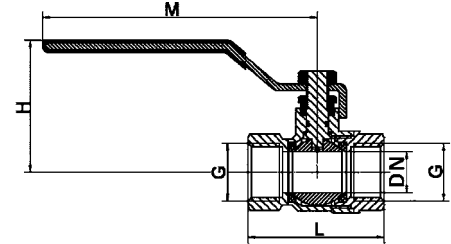
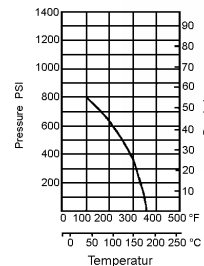
Art.-Nr.	Typ	G	SW	L	H	W	DN
45358411	EFKH-681-G1/8 AGxIG		21	42	27	22	5
45358421	EFKH-681-G1/4 AGxIG		21	42	27	22	7
45358431	EFKH-681-G3/8 AGxIG		21	42	27	22	7
45358441	EFKH-681-G1/2 AGxIG		25	46	28	22	9



Edelstahl-Kugelhahn, einteilig, Innengewinde x Innengewinde

reduzierter Durchgang, arretierbarer Handhebel

Betriebstemperatur : -20° C bis 200°C
Betriebsdruck : Grobvakuum bis max. 63 bar
Gehäuse : **Edelstahl 1.4408**
Hebel : **Edelstahl 1.4301**
Spindel : **Edelstahl 1.4408**
Kugel : **CF8M (1.4408)**
Dichtungen : **PTFE**

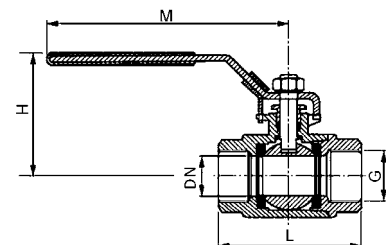
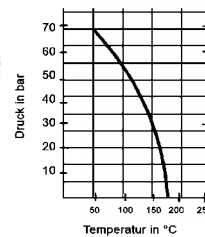


Art.-Nr.	Typ	G	H	L	M	DN
45271021	EK2006-G1/4 IGxIG		33	39	77	5,0
45271031	EK2006-G3/8 IGxIG		35	44	77	7,0
45271041	EK2006-G1/2 IGxIG		40	55	88	9,2
45271051	EK2006-G3/4 IGxIG		44	59	88	12,5
45271061	EK2006-G1 IGxIG		60	69	109	15,0
45271071	EK2006-G11/4 IGxIG		62	77	109	20,0
45271081	EK2006-G11/2 IGxIG		64	81	135	25,0
45271091	EK2006-G2 IGxIG		68	97	135	32,0

Edelstahl-Kugelhahn, zweiteilig, Innengewinde x Innengewinde

voller Durchgang, arretierbarer Handhebel, leichte Ausführung

Betriebstemperatur : -10° C bis 150°C
Betriebsdruck : Grobvakuum bis max. 69 bar
Gehäuse : **Edelstahl CF8M (1.4408)**
Hebel : **Edelstahl AISI 304**
Kugel : **Edelstahl CF8M (1.4408)**
Dichtungen : **PTFE**



Art.-Nr.	Typ	G	H	L	M	DN
45272221	EKI2115-G1/4 IGxIG		54	54,0	110	9,2
45272231	EKI2115-G3/8 IGxIG		55	54,0	110	12,8
45272241	EKI2115-G1/2 IGxIG		58	57,0	115	15,0
45272251	EKI2115-G3/4 IGxIG		61	68,0	115	20,0
45272261	EKI2115-G1 IGxIG		77	80,0	128	25,0
45272271	EKI2115-G11/4 IGxIG		81	91,0	128	32,0
45272281	EKI2115-G11/2 IGxIG		90	103,0	155	38,0
45272291	EKI2115-G2 IGxIG		108	124,0	155	50,0

Edelstahl-Kugelhahn, zweiteilig, Außengewinde x Innengewinde

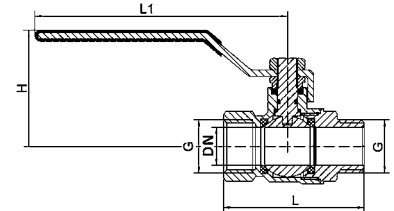
voller Durchgang, arretierbarer Handhebel, leichte Ausführung

Außengewinde: zylindrisch

Betriebstemperatur : -10° C bis 150°C
Betriebsdruck : Grobvakuum bis max. 70 bar
Gehäuse : Edelstahl CF8M (1.4408)
Hebel : Edelstahl AISI 304
Kugel : Edelstahl CF8M (1.4408)
Dichtungen : PTFE



Art.-Nr.	Typ	R	G	H	L	L1	ØDN
45271225	EKA2215-R1/4-G1/4			56	62	102	10
45271235	EKA2215-R3/8-G3/8			53	60	91,5	10
45271245	EKA2215-R1/2-G1/2			62	70	101,5	13
45271255	EKA2215-R3/4-G3/4			66	81	116,5	18
45271265	EKA2215- R1 - G1			73	93	141,5	23
45271275	EKA2215-R11/4-G11/4			78	106	141,5	32
45271285	EKA2215-R11/2-G11/2			90	114	166,5	37
45271295	EKA2215- R2 - G2			97	134	166,5	49

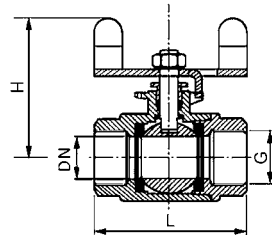


Edelstahl-Kugelhahn, zweiteilig, Innengewinde x Innengewinde

voller Durchgang, leichte Ausführung

Betriebstemperatur : -20° C bis 200°C
Betriebsdruck : Grobvakuum bis max. 63 bar
Gehäuse : Edelstahl CF8M (1.4408)
Hebel : Edelstahl AISI 304
Kugel : Edelstahl CF8M (1.4408)
Dichtungen : PTFE

Art.-Nr.	Typ	G	H	L	ØDN
45275021	EKFI2215-G1/4		54	50	12
45275031	EKFI2215-G3/8		54	50	13
45275041	EKFI2215-G1/2		54	59	15
45275051	EKFI2215-G3/4		63	66	20
45275061	EKFI2215- G1		74	76	25



Edelstahl-Kugelhahn, zweiteilig, Außengewinde x Innengewinde

voller Durchgang, leichte Ausführung, Außengewinde: konisch

Art.-Nr.	Typ	R	G	H	L	Außen gewAnde	ØDN
45275121	EKFA2215-R1/4-G1/4			54	62	R 1/4"	12
45275131	EKFA2215-R3/8-G3/8			54	62	R 3/8"	13
45275141	EKFA2215-R1/2-G1/2			54	72	R 1/2"	15
45275151	EKFA2215-R3/4-G3/4			63	82	R 3/4"	20
45275161	EKFA2215- R1 - G1			74	97	R 1"	25



Edelstahl-Kugelhahn, dreiteilig, Standard Version

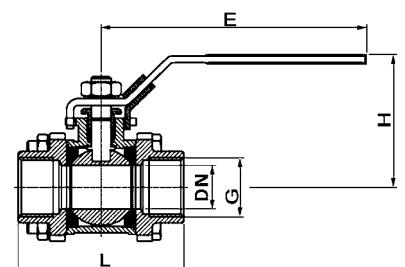
mit vollem Durchgang, arretierbarer Handhebel

Material: Gehäuse, Kugel: Edelstahl ASTMA351-CF8M (1.4408)
 Hebel: Edelstahl AISI304
 Spindel: Edelstahl AISI 316
 Dichtungen: PTFE

Medium: Wasser, Öl, Gas
Temperatur: -10 bis +150°C
Druck: bis max. 69 bar
Gewinde: Innen x Innen



Art.-Nr.	Typ	G	L	H	E	ØDN
45213101	EDLK3-G1/4		59,0	52	108	9,2
45213111	EDLK3-G3/8		60,0	52	108	12,8
45213121	EDLK3-G1/2		65,5	63	113	15,0
45213131	EDLK3-G3/4		76,5	68	113	20,0
45213141	EDLK3- G1		86,2	79	135	25,0
45213151	EDLK3-G11/4		103,1	88	135	32,0
45213161	EDLK3-G11/2		118,0	97	160	38,0
45213171	EDLK3- G2		131,5	108	160	50,0
45213181	EDLK3-G21/2		164,5	128	230	65,0
45213191	EDLK3- G3		182,7	140	230	80,0
45213201	EDLK3- G4		229,6	172	335	100,0



Edelstahl Drei-Wege-Kugelhahn

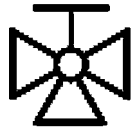
Material: Gehäuse, Kugel: **Edelstahl CF8M (1.4408)**
 Hebel: **Edelstahl 1.4301**
 Dichtungen: **PTFE (15% GF)**

Medium: Wasser, Dampf, Öl, Druckluft, Kraftstoffe, Lösungsmittel, aggressive Medien

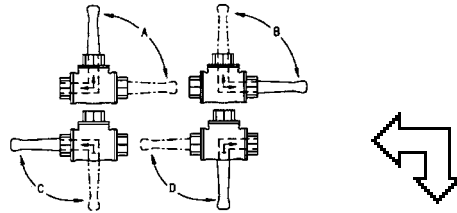
Temperatur: -20 bis +200°C

Druck: bis max. 63 bar

Anmerkungen: Der Montageflansch gemäß ISO 5211 erlaubt die Montage eines Antriebs
 Der Handhebel kann mit mittels Vorhängeschloss verriegelt werden

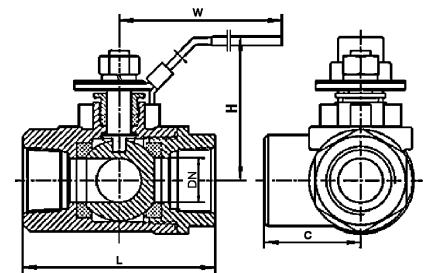


3-Wege-L-Bohrung Schaltmöglichkeiten

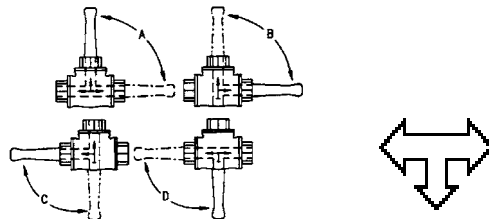


Kugelhahn L-Bohrung

Art.-Nr.	Typ	G	C	L	W	H	ØDN
45461321	ELKD-L-G1/4		37,3	76	150	67	11,6
45461331	ELKD-L-G3/8		37,3	76	150	67	12,5
45461341	ELKD-L-G1/2		37,3	76	150	67	12,5
45461351	ELKD-L-G3/4		44,0	86	150	77	16
45461361	ELKD-L-G1		49,0	99	180	83	20
45461371	ELKD-L-G11/4		57,0	117,4	180	88	25
45461381	ELKD-L-G11/2		61,3	123,8	243	116	32
45461391	ELKD-L-G2		74,3	148,0	243	124	38

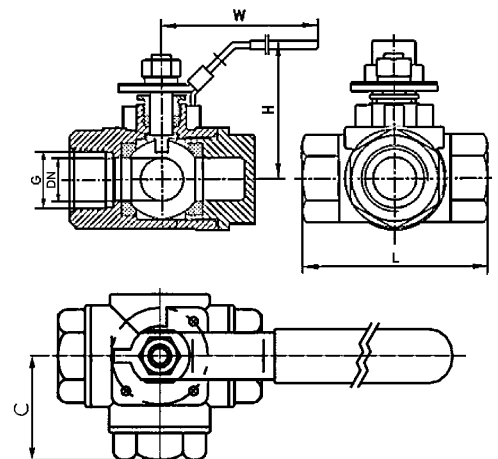


3-Wege-T-Bohrung Schaltmöglichkeiten



Kugelhahn T-Bohrung

Art.-Nr.	Typ	G	C	L	W	H	ØDN
45461421	ELKD-T-G1/4		37,3	76	150	67	11,6
45461431	ELKD-T-G3/8		37,3	76	150	67	12,5
45461441	ELKD-T-G1/2		37,3	76	150	67	12,5
45461451	ELKD-T-G3/4		44,0	86	150	77	16
45461461	ELKD-T-G1		49,0	99	180	83	20
45461471	ELKD-T-G11/4		57,0	117,4	180	88	25
45461481	ELKD-T-G11/2		61,3	123,8	243	116	32
45461491	ELKD-T-G2		74,3	148,0	243	124	38



Allgemeine Geschäftsbedingungen

§ 1 Geltung

- (1) Alle Lieferungen, Leistungen und Angebote des Verkäufers erfolgen ausschließlich aufgrund dieser Allgemeinen Geschäftsbedingungen. Diese sind Bestandteil aller Verträge, die der Verkäufer mit seinen Vertragspartnern (nachfolgend auch „Auftraggeber“ genannt) über die von ihm angebotenen Lieferungen oder Leistungen schließt. Sie gelten auch für alle zukünftigen Lieferungen, Leistungen oder Angebote an den Auftraggeber, selbst wenn sie nicht nochmals gesondert vereinbart werden.
- (2) Geschäftsbedingungen des Auftraggebers oder Dritter finden keine Anwendung, auch wenn der Verkäufer ihrer Geltung im Einzelfall nicht gesondert widerspricht. Selbst wenn der Verkäufer auf ein Schreiben Bezug nimmt, das Geschäftsbedingungen des Auftraggebers oder eines Dritten enthält oder auf solche verweist, liegt darin kein Einverständnis mit der Geltung jener Geschäftsbedingungen.

§ 2 Angebot und Vertragsabschluss

- (1) Alle Angebote des Verkäufers sind freibleibend und unverbindlich, sofern sie nicht ausdrücklich als verbindlich gekennzeichnet sind oder eine bestimmte Annahmefrist enthalten. Bestellungen oder Aufträge kann der Verkäufer innerhalb von vierzehn Tagen nach Zugang annehmen. Jeder Auftrag gilt erst mit durch schriftliche Bestätigung durch den Verkäufer oder bei möglicher unmittelbarer Versendung der Ware als angenommen.
- (2) Ergänzungen und Änderungen der getroffenen Vereinbarungen einschließlich dieser Allgemeinen Geschäftsbedingungen bedürfen zu ihrer Wirksamkeit der Schriftform. Mit Ausnahme von Geschäftsführern oder Prokuristen sind die Mitarbeiter des Verkäufers nicht berechtigt, hiervon abweichende mündliche Abreden zu treffen. Zur Wahrung der Schriftform genügt die Übermittlung per Telefax.
- (3) Angaben des Verkäufers zum Gegenstand der Lieferung oder Leistung (z.B. Gewichte, Maße, Beschaffenheit, Belastbarkeit, Toleranzen und technische Daten) sowie unsere Darstellungen desselben (z.B. Zeichnungen und Abbildungen) sind nur annähernd maßgeblich, soweit nicht die Verwendbarkeit zum vertraglich vorgesehenen Zweck eine genaue Übereinstimmung voraussetzt. Sie sind keine garantierten Beschaffenheitsmerkmale, sondern Beschreibungen oder Kennzeichnungen der Lieferung oder Leistung. Handelsübliche Abweichungen und Abweichungen, die aufgrund rechtlicher Vorschriften erfolgen oder technische Verbesserungen darstellen, sowie die Ersetzung von Bauteilen durch gleichwertige Teile sind zulässig, soweit sie die Verwendbarkeit zum vertraglich vorgesehenen Zweck nicht beeinträchtigen.

§ 3 Preise und Zahlung

- (1) Die Preise gelten für den in den Auftragsbestätigungen aufgeführten Leistungs- und Leistungsumfang. Mehr- oder Sonderleistungen werden gesondert berechnet. Die Preise verstehen sich in EURO ab Werk zuzüglich Verpackung, der gesetzlichen Mehrwertsteuer, bei Exportlieferungen Zoll sowie Gebühren und anderer öffentlicher Abgaben.
- (2) Es gilt ein Mindestauftragswert in Höhe von EUR 50,00 netto je Auftrag. Bei Nichterreichens dieses Auftragswertes ist der Verkäufer berechtigt, eine Bearbeitungsgebühr in Höhe von EUR 10,00 zu berechnen. Wahlweise behält sich der Verkäufer vor, die Auftragsmenge so zu ergänzen, dass der Mindestauftragswert erreicht wird.
- (3) Soweit den vereinbarten Preisen die Listenpreise des Verkäufers zugrunde liegen und die Lieferung erst mehr als vier Monate nach Vertragsschluss erfolgen soll, gelten die bei Lieferung gültigen Listenpreise des Verkäufers (gegebenenfalls abzüglich eines vereinbarten prozentualen oder festen Rabatts).
- (4) Rechnungsbeträge sind innerhalb von 8 Tagen unter Abzug von 2% Skonto oder innerhalb von dreißig Tagen ohne jeden Abzug zu bezahlen. Maßgebend für das Datum der Zahlung ist der Eingang beim Verkäufer. Schecks gelten erst nach Einlösung als Zahlung. Leistet der Auftraggeber bei Fälligkeit nicht, so sind die ausstehenden Beträge ab dem Tag der Fälligkeit mit 5% p. a. zu verzinsen; die Geltendmachung höherer Zinsen und weiterer Schäden im Falle des Verzugs bleibt unberührt.
- (5) Die Aufrechnung mit Gegenansprüchen des Auftraggebers oder die Zurückbehaltung von Zahlungen wegen solcher Ansprüche ist nur zulässig, soweit die Gegenansprüche unbestritten oder rechtskräftig festgestellt sind.
- (6) Der Verkäufer ist berechtigt, noch ausstehende Lieferungen oder Leistungen nur gegen Vorauszahlung oder Sicherheitsleistung auszuführen oder zu erbringen, wenn ihm nach Abschluss des Vertrages Umstände bekannt werden, welche die Kreditwürdigkeit des Auftraggebers wesentlich zu mindern geeignet sind und durch welche die Bezahlung der offenen Forderungen des Verkäufers durch den Auftraggeber aus dem jeweiligen Vertragsverhältnis (einschließlich aus anderen Einzelaufträgen, für die derselbe Rahmenvertrag gilt) gefährdet wird.

§ 4 Lieferung und Lieferzeit

- (1) Lieferungen erfolgen ab Werk.
- (2) Vom Verkäufer in Aussicht gestellte Fristen und Termine für Lieferungen und Leistungen gelten stets nur annähernd, es sei denn, dass ausdrücklich eine feste Frist oder ein fester Termin zugesagt oder vereinbart ist. Sofern Versendung vereinbart wurde, bestehen seine Lieferfristen und Liefertermine auf den Zeitpunkt der Übergabe an den Spediteur, Frachtführer oder sonst mit dem Transport beauftragten Dritten.
- (3) Der Verkäufer kann – unbeschadet seiner Rechte aus Verzug des Auftraggebers – vom Auftraggeber eine Verlängerung von Liefer- und Leistungsfristen oder eine Verschiebung von Liefer- und Leistungsterminen um den Zeitraum verlangen, in dem der Auftraggeber seinen vertraglichen Verpflichtungen dem Verkäufer gegenüber nicht nachkommt.
- (4) Der Verkäufer haftet nicht für Unmöglichkeit der Lieferung oder für Lieferverzögerungen, soweit diese durch höhere Gewalt oder sonstige, zum Zeitpunkt des Vertragsabschlusses nicht vorhersehbare Ereignisse (z.B. Betriebsstörungen aller Art, Schwierigkeiten in der Material- oder Energiebeschaffung, Transportverzögerungen, Streiks, rechtmäßige Aussparungen, Mangel an Arbeitskräften, Energie oder Rohstoffen, Schwierigkeiten bei der Beschaffung von notwendigen behördlichen Genehmigungen, behördliche Maßnahmen oder die ausbleibende, nicht richtige oder nicht rechtzeitige Belieferung durch Lieferanten) verursacht worden sind, die der Verkäufer nicht zu vertreten hat. Sofern solche Ereignisse dem Verkäufer die Lieferung oder Leistung wesentlich erschweren oder unmöglich machen und die Behinderung nicht nur von vorübergehender Dauer sind, ist der Verkäufer zum Rücktritt vom Vertrag berechtigt. Bei Hindernissen vorübergehender Dauer verlängern sich die Liefer- oder Leistungsfristen oder verschieben sich die Liefer- oder Leistungstermine um den Zeitraum der Behinderung zuzüglich einer angemessenen Anlaufzeit. Soweit dem Auftraggeber infolge der Verzögerung die Abnahme der Lieferung oder Leistung nicht zuzumuten ist, kann er durch unverzüglich schriftliche Erklärung gegenüber dem Verkäufer vom Vertrag zurücktreten.
- (5) Der Verkäufer ist nur zu Teillieferungen berechtigt, wenn
- die Teillieferung für den Auftraggeber im Rahmen des vertraglichen Bestimmungszwecks verwendbar ist,
- die Lieferung der restlichen bestellten Ware sichergestellt ist und
- dem Auftraggeber hierdurch kein erheblicher Mehraufwand oder zusätzliche Kosten entstehen (es sei denn, der Verkäufer erklärt sich zur Übernahme dieser Kosten bereit).
- (6) Gerät der Verkäufer mit einer Lieferung oder Leistung in Verzug oder wird ihm eine Lieferung oder Leistung, gleich aus welchem Grunde, unmöglich, so ist die Haftung des Verkäufers auf Schadensersatz nach Maßgabe des § 8 dieser Allgemeinen Geschäftsbedingungen beschränkt.

§ 5 Erfüllungsort, Versand, Verpackung, Gefahrübergang, Abnahme

- (1) Erfüllungsort für alle Verpflichtungen aus dem Vertragsverhältnis ist Kalletal, soweit nichts anderes bestimmt ist. Schuldet der Verkäufer auch die Installation, ist Erfüllungsort der Ort, an dem die Installation zu erfolgen hat.
- (2) Die Versandart und die Verpackung unterstehen dem pflichtgemäßen Ermessen des Verkäufers.
- (3) Die Gefahr geht spätestens mit der Übergabe des Liefergegenstandes (wobei der Beginn des Verladevorgangs maßgeblich ist) an den Spediteur, Frachtführer oder sonst zur Ausführung der Versendung bestimmten Dritten auf den Auftraggeber über. Dies gilt auch dann, wenn Teillieferungen erfolgen oder der Verkäufer noch andere Leistungen (z.B. Versand oder Installation) übernommen hat. Verzögert sich der Versand oder die Übergabe infolge eines Umstandes, dessen Ursache beim Auftraggeber liegt, geht die Gefahr von dem Tag an auf den Auftraggeber über, an dem der Liefergegenstand versandbereit ist und der Verkäufer dies dem Auftraggeber angezeigt hat.
- (4) Lagerkosten nach Gefahrübergang trägt der Auftraggeber. Bei Lagerung durch den Verkäufer betragen die Lagerkosten 0,25% des Rechnungsbetrages der zu lagernden Liefergegenstände pro abgelaufene Woche. Die Geltendmachung und der Nachweis weiterer oder geringerer Lagerkosten bleiben vorbehalten.
- (5) Die Sendung wird vom Verkäufer nur auf ausdrücklichen Wunsch des Auftraggebers und auf seine Kosten gegen Diebstahl, Bruch-, Transport-, Feuer- und Wasserschäden oder sonstige versicherbare Risiken versichert.
- (6) Soweit eine Abnahme stattgefunden hat, gilt die Kaufsache als abgenommen, wenn
- die Lieferung und, sofern der Verkäufer auch die Installation schuldet, die Installation abgeschlossen ist,
- der Verkäufer dies dem Auftraggeber unter Hinweis auf die Abnahmefiktion nach diesem § 5 (6) mitgeteilt und ihn zur Abnahme aufgefordert hat,
- seit der Lieferung oder Installation zwölf Werktage vergangen sind oder der Auftraggeber mit der Nutzung der Kaufsache begonnen hat (z.B. die gelieferte Anlage in Betrieb genommen hat) und in diesem Fall seit Lieferung oder Installation sechs Werktage vergangen sind, und
- der Auftraggeber die Abnahme innerhalb dieses Zeitraums aus einem anderen Grund als wegen eines dem Verkäufer angezeigten Mangels, der die Nutzung der Kaufsache unmöglich macht oder wesentlich beeinträchtigt, unterlassen hat.

§ 6 Gewährleistung, Sachmängel

- (1) Die Gewährleistungsfrist beträgt ein Jahr ab Lieferung oder, soweit eine Abnahme erforderlich ist, ab der Abnahme.
- (2) Die gelieferten Gegenstände sind unverzüglich nach Ablieferung an den Auftraggeber oder an den von ihm bestimmten Dritten sorgfältig zu untersuchen. Sie gelten als genehmigt, wenn dem Verkäufer nicht eine schriftliche Mängelrüge hinsichtlich offensichtlicher Mängel oder anderer Mängel, die bei einer unverzüglichen, sorgfältigen Untersuchung erkennbar waren, binnen sieben Werktagen nach Ablieferung des Liefergegenstandes oder ansonsten binnen sieben Werktagen nach der Entdeckung des Mangels oder jedem früheren Zeitpunkt, in dem der Mangel für den Auftraggeber bei normaler Verwendung des Liefergegenstandes ohne nähere Untersuchung erkennbar war, in der bestimmten Weise zugegangen ist. Auf Verlangen des Verkäufers ist der beständete Liefergegenstand frachtfrei an den Verkäufer zurückzusenden. Bei berechtigter Mängelrüge vergütet der Verkäufer die Kosten des günstigsten Versandweges; dies gilt nicht, soweit die Kosten sich erhöhen, weil der Liefergegenstand sich an einem anderen Ort als dem Ort des bestimmungsgemäßen Gebrauchs befindet.
- (3) Bei Sachmängeln der gelieferten Gegenstände ist der Verkäufer nach seiner innerhalb angemessener Frist zu treffenden Wahl zunächst zur Nachbesserung oder Ersatzlieferung verpflichtet und berechtigt. Im Falle des Fehlschlagens, d.h. der Unmöglichkeit, Unzumutbarkeit, Verweigerung oder unangemessenen Verzögerung der Nachbesserung oder Ersatzlieferung, kann der Auftraggeber vom Vertrag zurücktreten oder den Kaufpreis angemessen mindern.
- (4) Beruht ein Mangel auf dem Verschulden des Verkäufers, kann der Auftraggeber unter den in § 7 bestimmten Voraussetzungen Schadensersatz verlangen.
- (5) Bei Mängeln von Bauteilen anderer Hersteller, die der Verkäufer aus lizenzrechtlichen oder tatsächlichen Gründen nicht beseitigen kann, wird der Verkäufer nach seiner Wahl seine Gewährleistungsansprüche gegen die Hersteller und Lieferanten für Rechnung des Auftraggebers geltend machen oder an den Auftraggeber abtreten. Gewährleistungsansprüche gegen den Verkäufer bestehen bei derartigen Mängeln unter den sonstigen Voraussetzungen und nach Maßgabe dieser Allgemeinen Lieferbedingungen nur, wenn die gerichtliche Durchsetzung der vorstehend genannten Ansprüche gegen den Hersteller und Lieferanten erfolglos war oder, beispielsweise aufgrund einer Insolvenz, aussichtslos ist. Während der Dauer des Rechtsstreits ist die Verjährung der betreffenden Gewährleistungsansprüche des Auftraggebers gegen den Verkäufer gehemmt.
- (6) Die Gewährleistung entfällt, wenn der Auftraggeber ohne Zustimmung des Verkäufers den Liefergegenstand ändert oder durch Dritte ändern lässt und die Mängelbeseitigung hierdurch unmöglich oder unzumutbar erschwert wird. In jedem Fall hat der Auftraggeber die durch die Änderung entstehenden Mehrkosten der Mängelbeseitigung zu tragen.
- (7) Eine im Einzelfall mit dem Auftraggeber vereinbarte Lieferung gebrauchter Gegenstände erfolgt unter Ausschluss jeglicher Gewährleistung für Sachmängel.

§ 7 Haftung auf Schadensersatz wegen Verschuldens

- (1) Die Haftung des Verkäufers auf Schadensersatz, gleich aus welchem Rechtsgrund, insbesondere aus Unmöglichkeit, Verzug, mangelhafter oder falscher Lieferung, Vertragsverletzung, Verletzung von Pflichten bei Vertragsverhandlungen und unerlaubter Handlung ist, soweit es dabei jeweils auf ein Verschulden ankommt, nach Maßgabe dieses § 7 eingeschrankt.
- (2) Der Verkäufer haftet nicht im Falle einfacher Fahrlässigkeit seiner Organe, gesetzlichen Vertreter, Angestellten oder sonstigen Erfüllungsgehilfen soweit es sich nicht um eine Verletzung vertragswesentlicher Pflichten handelt. Vertragswesentlich sind die Verpflichtung zur rechtzeitigen Lieferung und Installation des von wesentlichen Mängeln freien Liefergegenstands sowie Beratens-, Schutz- und Obhutspflichten, die dem Auftraggeber die vertragsgemäße Verwendung des Liefergegenstands ermöglichen sollen oder den Schutz von Leib oder Leben von Personal des Auftraggebers oder den Schutz von dessen Eigentum vor erheblichen Schäden bezwecken.
- (3) Soweit der Verkäufer gemäß § 7 (2) dem Grunde nach auf Schadensersatz haftet, ist diese Haftung auf Schäden begrenzt, die der Verkäufer bei Vertragsschluss als mögliche Folge einer Vertragsverletzung vorausgesehen hat oder die er bei Anwendung verkehrsbüblicher Sorgfalt hätte voraussehen müssen. Mittelbare Schäden und Folgeschäden, die Folge von Mängeln des Liefergegenstands sind, sind außerdem nur ersatzfähig, soweit solche Schäden bei bestimmungsgemäßer Verwendung des Liefergegenstands typischerweise zu erwarten sind.
- (4) Im Falle einer Haftung für einfache Fahrlässigkeit ist der Ersatzpflicht des Verkäufers für Sachschäden und daraus resultierende weitere Vermögensschäden auf einen Betrag von EUR 5.000,00 je Schadensfall beschränkt, auch wenn es sich um eine Verletzung vertragswesentlicher Pflichten handelt.
- (5) Die vorstehenden Haftungsausschlüsse und -beschränkungen gelten in gleichem Umfang zugunsten der Organe, gesetzlichen Vertreter, Angestellten und sonstigen Erfüllungsgehilfen des Verkäufers.
- (6) Soweit der Verkäufer technische Auskünfte gibt oder beratend tätig wird und diese Auskünfte oder Beratung nicht zu dem von ihm geschuldeten, vertraglich vereinbarten Leistungsumfang gehören, geschieht dies unentgeltlich und unter Ausschluss jeglicher Haftung.
- (7) Die Einschränkungen dieses § 7 gelten nicht für die Haftung des Verkäufers wegen vorsätzlichen Verhaltens, für garantierte Beschaffenheitsmerkmale, wegen Verletzung des Lebens, des Körpers oder der Gesundheit oder nach dem Produkthaftungsgesetz.

§ 8 Eigentumsvorbehalt

- (1) Der Verkäufer behält sich das Eigentum an den gelieferten Waren bis zur vollständigen Bezahlung vor. Der Eigentumsvorbehalt gilt auch, bis sämtliche, auch künftige und bedingte Forderungen aus der Geschäftsverbindung, zwischen Auftraggeber und Verkäufer erfüllt sind.
- (2) Der Auftraggeber ist zur Sicherungsübereignung oder Verpfändung der Ware nicht befugt, jedoch zur weiteren Veräußerung der Vorbehaltsware im geordneten Geschäftsgang berechtigt. Die hieraus gegenüber seinen Geschäftspartnern entstehenden Forderungen tritt er hiermit dem Verkäufer bereits ab.
- (3) Wird die Ware vom Käufer be- oder verarbeitet, erstreckt sich der Eigentumsvorbehalt auch auf die gesamte neue Sache. Der Auftraggeber erwirbt Miteigentum zu dem Bruchteil, der dem Verhältnis des Wertes seiner Ware zu dem der vom Verkäufer gelieferten Ware entspricht.
- (4) Übersteigt der Wert sämtlicher für den Verkäufer bestehenden Sicherheiten die bestehenden Forderungen nachhaltig um mehr als 10 %, so wird der Verkäufer auf Verlangen des Auftraggebers Sicherheiten nach Wahl des Verkäufers freigeben.
- (5) Der Verkäufer ist berechtigt, die Eigentumsvorbehaltsrechte geltend zu machen, ohne vom Vertrag zurückzutreten.

§ 9 Warenrücknahme

Jegliche Rücksendung von Ware bedarf unserer ausdrücklichen Zustimmung. Voraussetzung für eine Gutschrifterteilung ist jedoch generell, daß die Ware in einwandfreiem, wiederverkaufsfähigem Zustand „frei Haus“ angeliefert wird. Wir behalten uns den Abzug einer Wiedereinlagerungsgebühr vor.

§ 10 Schlussbestimmungen

- (1) Gerichtsstand für alle etwaigen Streitigkeiten aus der Geschäftsbeziehung zwischen dem Verkäufer und dem Auftraggeber ist nach Wahl des Verkäufers Lemgo oder der Sitz des Auftraggebers. Für Klagen gegen den Verkäufer ist Lemgo ausschließlicher Gerichtsstand. Zwingende gesetzliche Bestimmungen über ausschließliche Gerichtsstände bleiben von dieser Regelung unberührt.
- (2) Die Beziehungen zwischen dem Verkäufer und dem Auftraggeber unterliegen ausschließlich dem Recht der Bundesrepublik Deutschland. Das Übereinkommen der Vereinten Nationen über Verträge über den internationalen Warenkauf vom 11. April 1980 (CISG) gilt nicht.
- (3) Soweit der Vertrag oder diese Allgemeinen Geschäftsbedingungen Regelungen nicht enthalten, gelten zur Ausfüllung dieser Lücken diejenigen rechtlich wirksamen Regelungen als vereinbart, welche die Vertragspartner nach den wirtschaftlichen Zielsetzungen des Vertrages und dem Zweck dieser Allgemeinen Geschäftsbedingungen vereinbart hätten, wenn sie die Regelungslücke gekannt hätten.

Hinweis:

Der Auftraggeber nimmt davon Kenntnis, dass der Verkäufer Daten aus dem Vertragsverhältnis nach § 28 Bundesdatenschutzgesetz zum Zwecke der Datenverarbeitung speichert und sich das Recht vorbehält, die Daten, soweit für die Vertragserfüllung erforderlich, Dritten (z.B. Versicherungen) zu übermitteln.



**Meißner Pneumatic GmbH
Am Markt 8
D - 32689 Kalletal**

Tel. +49 (0) 5264 / 7727

**info@messner-pneumatic.com
www.messner-pneumatic.com**